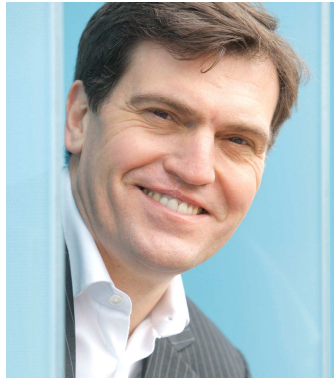


BUSINESSCONSULTING

Menschen bewegen Organisationen



Thomas Gampe

"Die wahre Entdeckungsreise besteht nicht darin, neue Landschaften zu suchen, sondern die Welt mit neuen Augen zu betrachten" (Marcel Proust)

Spezialisierung und Besonderheit:

- **Spezialist für technikorienteerte Unternehmen und Strategisches Management**
- Kombination aus technischem Hintergrund, Managementpraxis als leitende Führungskraft und Beratungskompetenz
- Umfangreiches gelebtes Wissen in Strategischem Management und Leadership

Professioneller Hintergrund:

- Dipl.-Ing. Maschinenbau (Fabrikbetriebslehre)
- 10 Jahre Erfahrung in unterschiedlichen Führungs- und Leitungsfunktionen in der Industrie. Davon zwei Jahre als Geschäftsführer innerhalb einer internationalen Firmengruppe.
- Systemischer Berater, Mediator und erfahrener ManagementCoach
- Arbeitsschwerpunkte: Führungskräfteentwicklung, Coaching, Change Management, Strategieentwicklung

Persönlicher Hintergrund:

- **"ergebnisorientierter Pragmatiker"**
- Jahrgang 1964
- Wertschätzend, analytisch direkt, zielorientiert
- Verbindung von Querdenken mit einem gesunden Menschenverstand
- Einjährige Weltreise

Arbeitssprachen:

- Deutsch, Englisch